

Polsko-Czeska Współpraca gospodarcza

**Wojciech Pobóg-Pągowski
I Radca
WPHI Ambasady PR w Pradze**

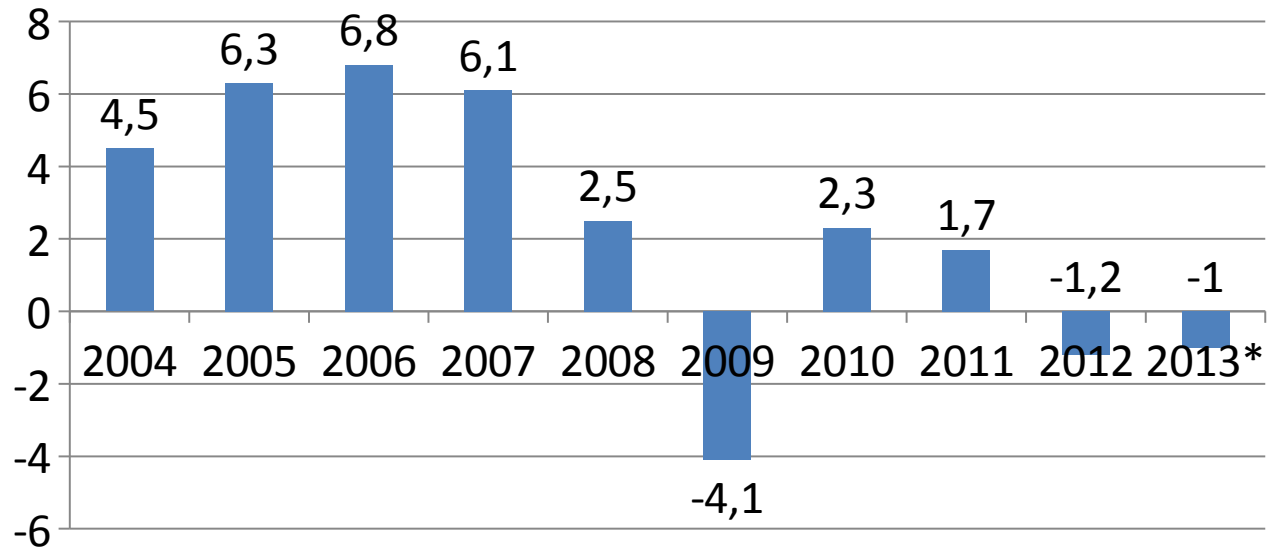
14 listopada 2013 r.



Republika Czeska

- 10,5 mln obywateli
- PKB per capita 2012 **(79% średniej UE 27)**
- PKB 2012 **(-1,2%)**
- Eksport 2012 **(6,4%)**
- Produkcja przemysłowa 2012 **(-1,2%)**
- Produkcja budowlana 2012 **(-6,4%)**
- Bezrobocie XII 2012 **(7,0%)**
- Inflacja XII 2012 **(2,4%)**
- Średnie wynagrodzenie 2Q 2013 **(24.953 CZK)**
- Kurs średni CZK/EUR 2012 **(25.1)**

PKB Republiki Czeskiej (wzrost w %)

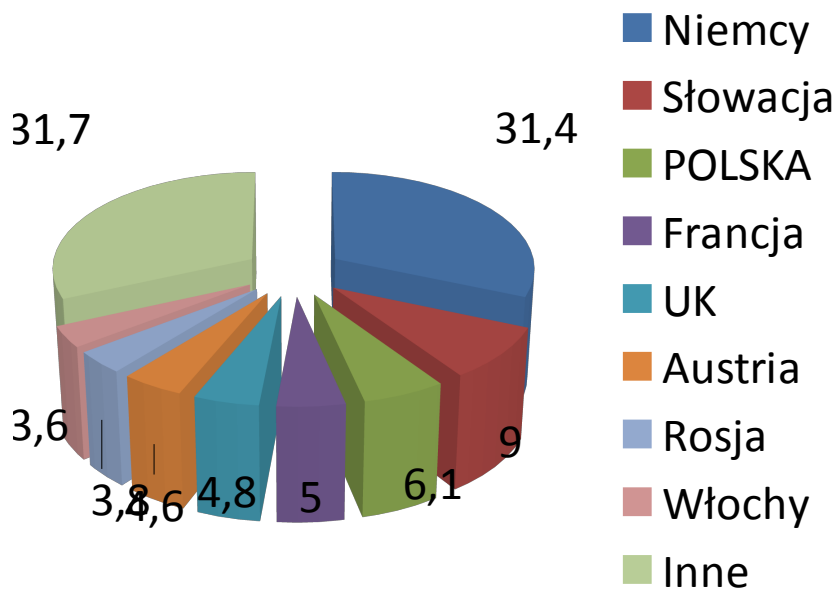


* I-VI 2013

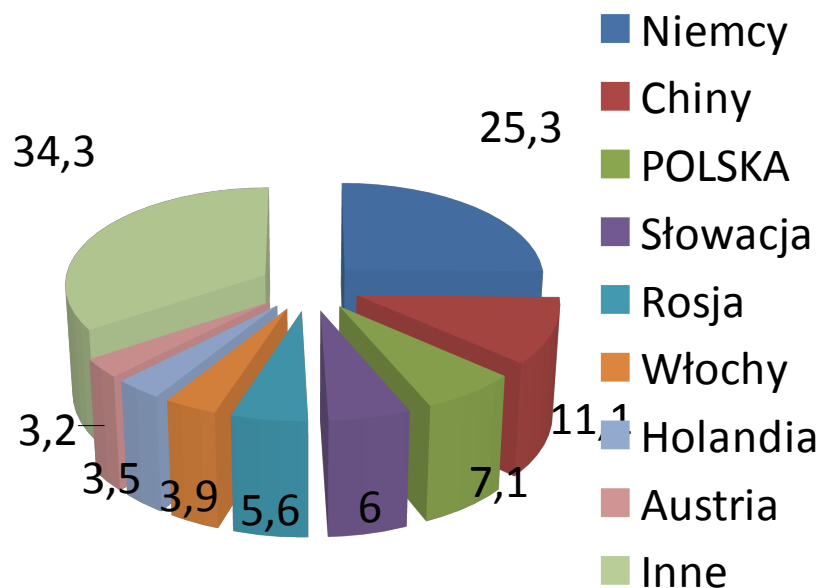


Najważniejsi partnerzy handlowi RCz w 2012 r.

Czeski eksport



Czeski import

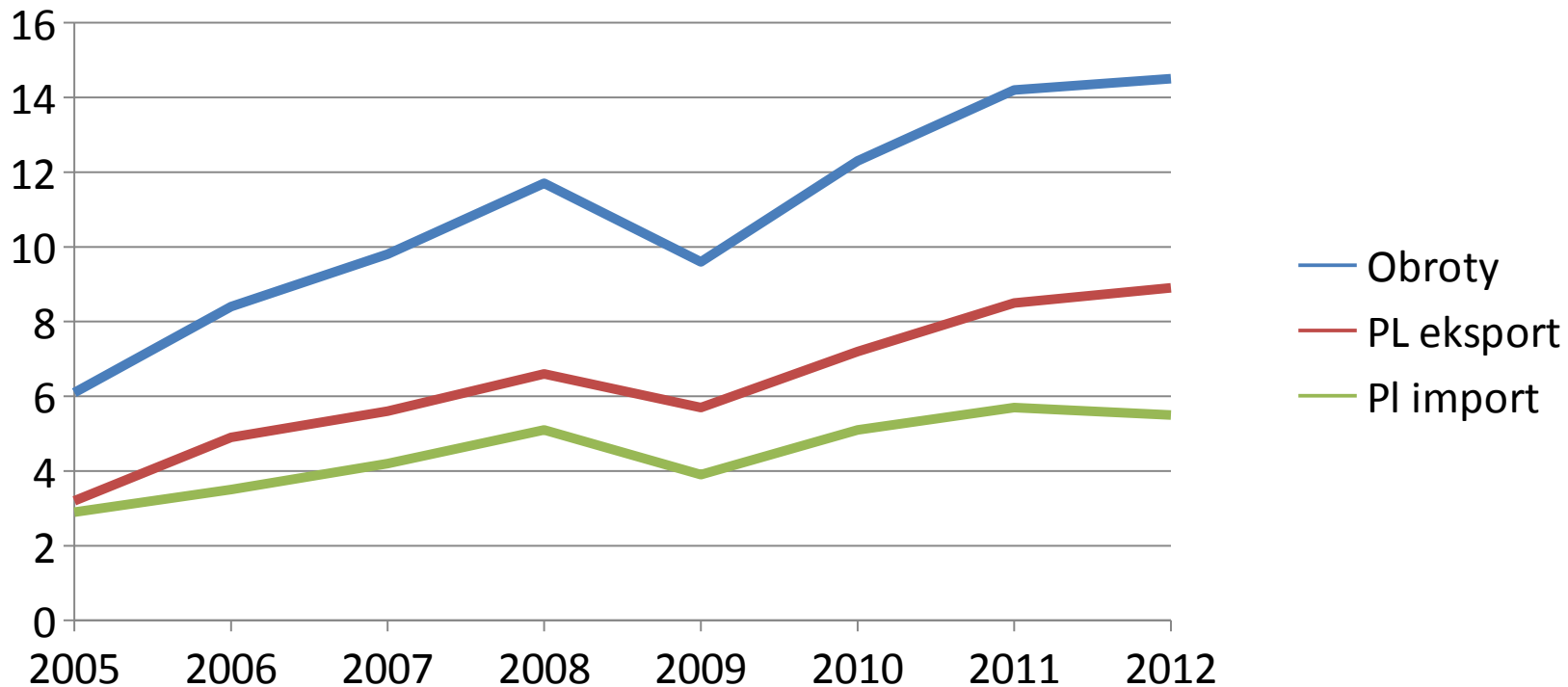


Polski eksport w 2012 r.

Kraj	mld EUR
Niemcy	36,1
W. Brytania	9,7
Czechy	9,1
Francja	8,4
Rosja	7,7
Włochy	6,9
Niderlandy	6,4
Ukraina	4,1

Kraj	Per capita w EUR
Czechy	863
Niemcy	443
Niderlandy	385
W. Brytania	154
Francja	128
Włochy	114
Ukraina	91
Rosja	56

Polsko-czeska wymiana handlowa w mld EUR



Polski eksport do Czech (mln EUR)

Lp.	Nazwa grupy towarowej CN	2011	2012	Dynamika 2012 (%)	Udział 2012 (%)
	Eksport do RCz ogółem - w tym:	8 533,8	8 910,1	104,4	100,0
1	Wyroby przemysłu elektromaszynowego	2 151,5	2 406,0	111,8	27,0
2	Wyroby metalurgiczne	1 815,3	1 914,1	105,4	21,5
3	Wyroby przemysłu chemicznego	1 222,4	1 192,3	97,5	13,4
4	Artykuły rolno-spożywcze	1 022,7	1 092,7	106,8	12,3
5	Produkty mineralne	1 098,0	1 038,1	94,5	11,6
6	Wyroby różne	437,4	481,8	110,1	5,4
7	Wyroby przemysłu drzewno-papierniczego	365,5	337,2	92,3	3,8
8	Wyroby ceramiczne	190,4	210,0	110,3	2,4
9	Wyroby przemysłu lekkiego	205,7	208,9	101,6	2,3
10	Skóry	24,7	28,9	116,7	0,3
11	Wyroby niesklasyfikowane	0,0	0,0	90,3	0,0

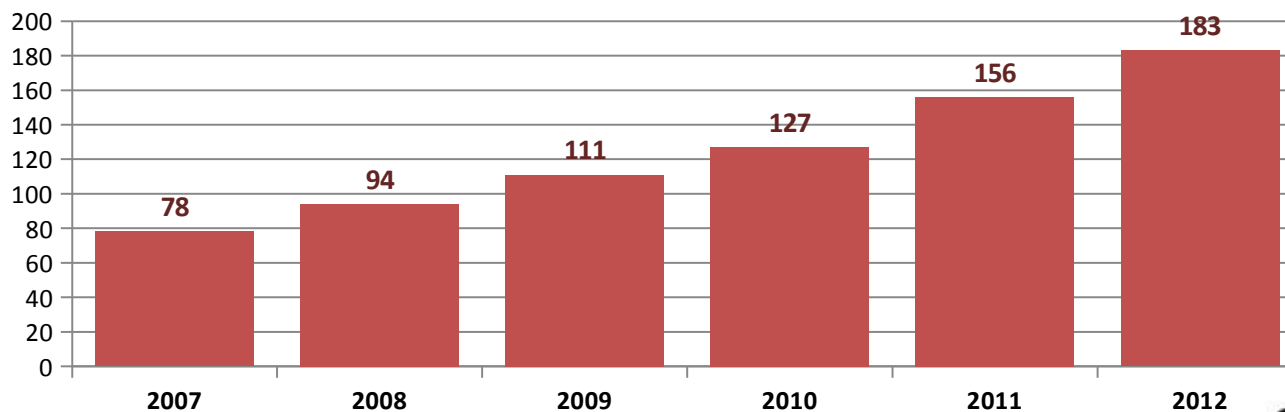
Polski import z Czech (mln EUR)

Lp.	Nazwa grupy towarowej CN	2011	2012	Dynamika 2012 (%)	Udział 2012 (%)
	Import z RCz ogółem - w tym:	5 681,8	5 542,5	97,5	100,0
1	Wyroby przemysłu elektromaszynowego	1 953,8	1 790,9	91,7	32,3
2	Wyroby przemysłu chemicznego	1 025,6	1 015,6	99,0	18,3
3	Wyroby metalurgiczne	1 016,5	995,1	97,9	17,9
4	Artykuły rolno-spożywcze	454,3	472,0	103,9	8,5
5	Produkty mineralne	547,1	355,2	64,9	6,4
6	Wyroby przemysłu drzewno-papierniczego	273,2	270,1	98,9	4,9
7	Wyroby niesklasyfikowane	0,2	170,0	850x	3,1
8	Wyroby ceramiczne	146,9	169,6	115,4	3,1
9	Wyroby różne	111,2	142,0	127,7	2,6
10	Wyroby przemysłu lekkiego	128,9	136,0	105,5	2,4
11	Skóry	24,0	25,8	107,6	0,5

Inwestycje polskie w RCz (mln EUR)

Wyszczególnienie	Stan na koniec 2011 r.	Napływ w 2012 r.	Stan na 31.12.2012
Kapitał zakładowy	637,6	33,5	671,1
Reinwestowane zyski	351,8	133,6	485,4
Pozostały kapitał	377,0	-70,3	306,7
Kapitał łącznie	1 366,4	96,8	1 463,2

Liczba nowopowstałych spółek na rynku czeskim z kapitałem polskim powyżej 25%



Spółki prawa handlowego z kapitałem polskim

Miasto	Liczba spółek
Praga	427
Ostrawa	232
Czeski Cieszyn	84
Brno	64
Havírov	26
Trinec	25
Nachod	18

Soliditet



Projekty współpracy transgranicznej

Czesko-Polski Portal Innowacyjny (<http://www.czeplinn.eu> - platforma komunikacji nakierowanej na zwiększenie wiedzy na temat otoczenia innowacyjnego w regionach przygranicznych

Potencjał eksportowy czesko-polskiego pogranicza - <http://www.potencjal-eksportowy.pl> - platformy do nawiązywania kontaktów handlowych pomiędzy przedsiębiorstwami z terenu województwa opolskiego oraz regionu morawsko-śląskiego,

Portal internetowy gromadzący informacje o zamówieniach publicznych w Polsce i Republice Czeskiej - <http://www.publicproc.eu>

Razem dla biznesu – współpraca transgraniczna w kontekście zwiększenia konkurencyjności przedsiębiorstw działających na obszarze pogranicza



Działania WPHI w Pradze

- kojarzenie firm w ramach tzw. „pierwszego kontaktu” - 1.121 odpowiedzi w 2012 r.
- dwujęzyczny czesko-polski portal gospodarczy www.praha.trade.gov.pl
- „Przewodnik po rynku czeskim” dla polskich firm zainteresowanych rynkiem czeskim
- czeskojęzyczny informator „Podnikání v Polsku” na temat zasad podejmowania i prowadzenia działalności gospodarczej w Polsce
- miesięczne biuletyny informacyjne w języku polskim i języku czeskim
- współpraca z Portalem Promocji Eksportu - 130 materiałów analityczno-informacyjnych oraz 1.143 zapytań i informacji o przetargach w 2012 r.
- stoiska informacyjno-promocyjne na najważniejszych imprezach wyst targowych (Styl, IBF, IDET, Zeme Zivitelka, For Arch, MSV, For Electron)



Branżowe programy promocyjne w RCz

- branżowy program promocji **budownictwa**
- branżowy program promocji **branży stolarki okiennej i drzwiowej**
- branżowy program promocji **przemysłu biotechnologicznego i farmaceutycznego**
- branżowy program promocji **przemysłu obronnego.**

Organizacje w RCz wspierające współpracę PL-RCz

Klub Polskiego Biznesu w RCz

Ul. Vinohradská 365/10

120 00 Praha 2

tel. + 420 773 363 736

sekretariat@polskykapital.cz

www.polskykapital.cz

Czesko-Polska Izba Handlowa

ul. Janáčkova 10

702 00 Ostrava

tel. + 420 596 612 230

fax: + 420 596 612 231

cpok@opolsku.cz

www.opolsku.cz



Wydział Promocji Handlu i Inwestycji

Loretánské nám. 109/3

Praha 1 - Hradčany 118 00

tel: +420 271 732 342

fax: +420 272 735 442

e-mail: praha@trade.gov.pl

www.praha.trade.gov.pl

